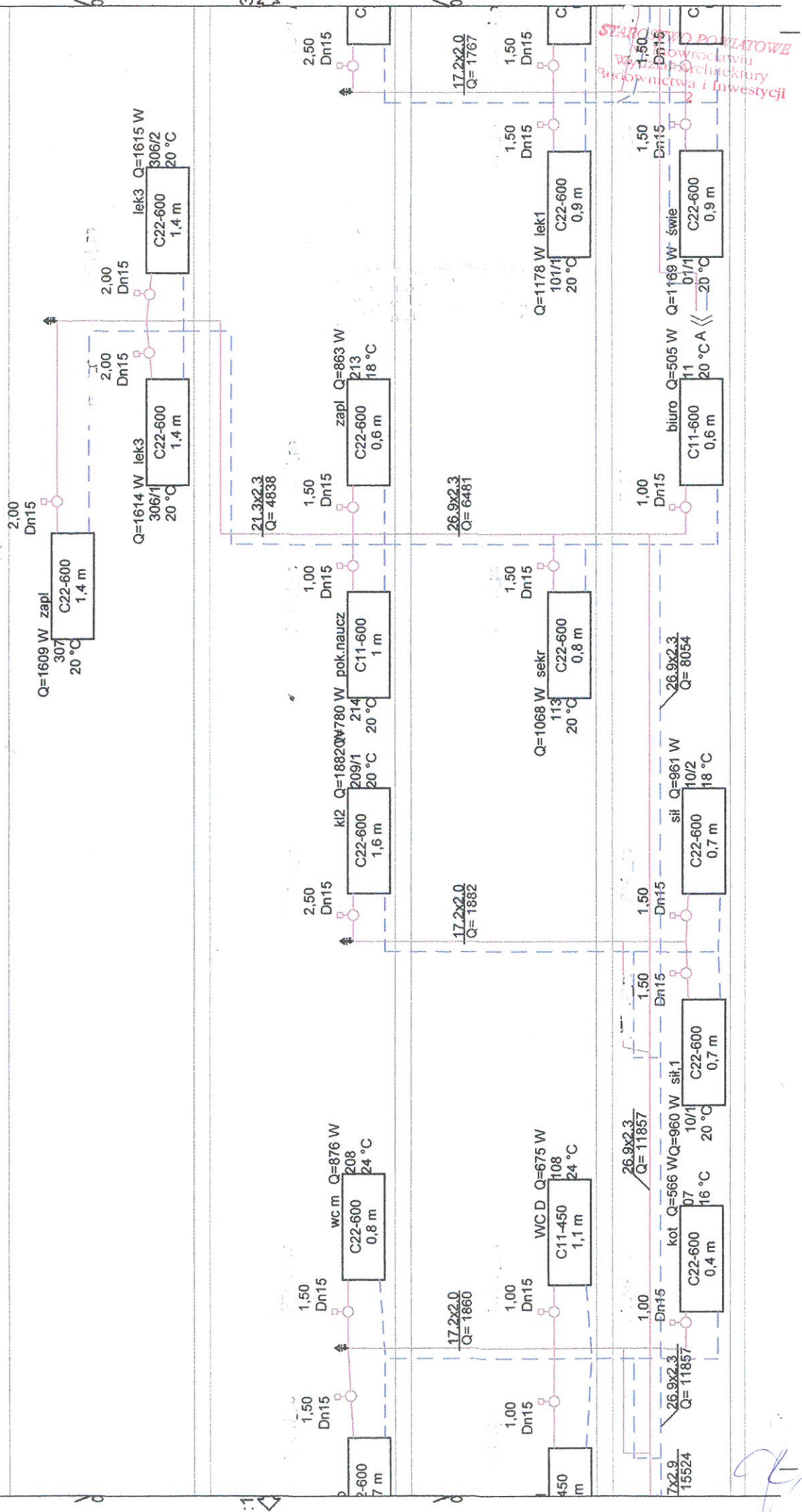
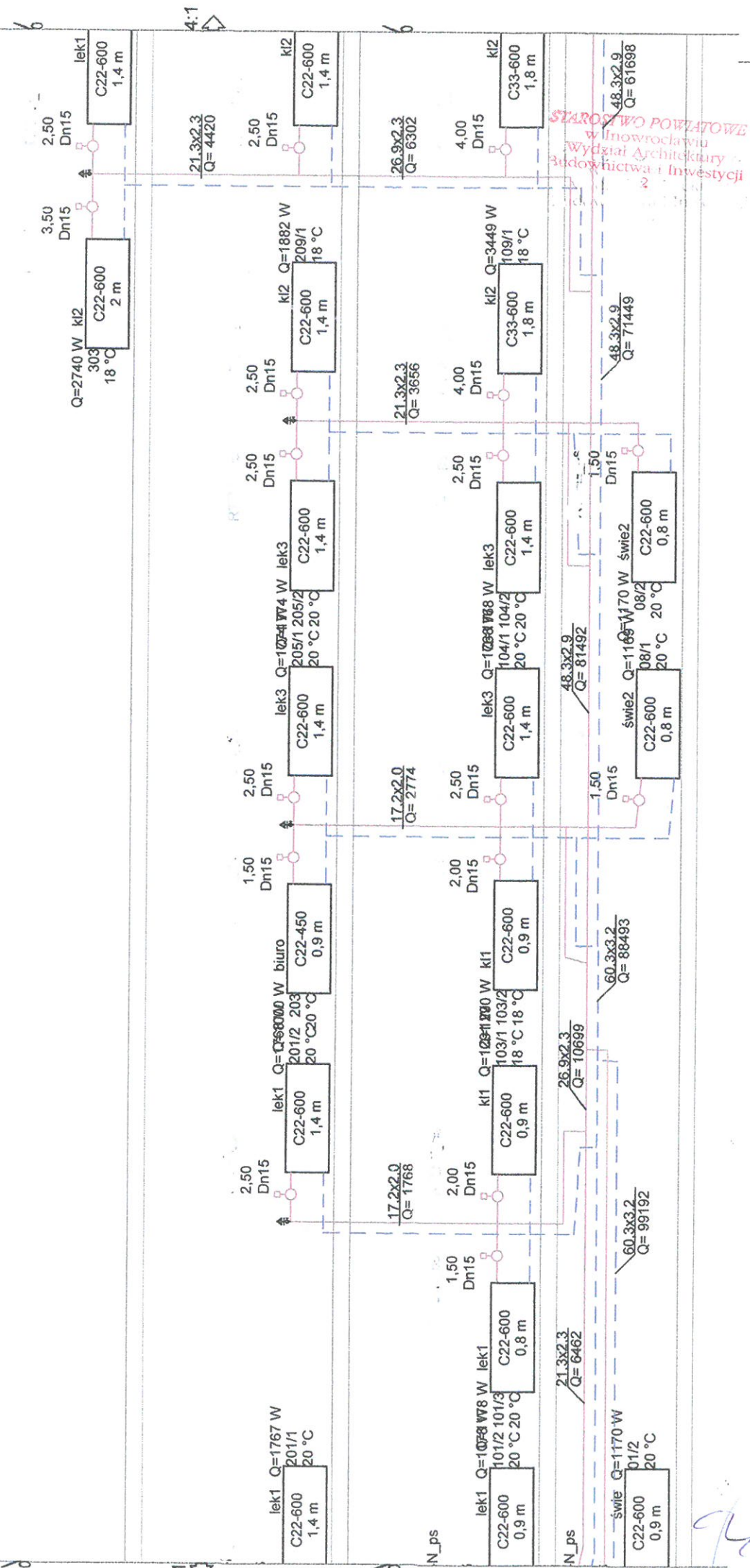
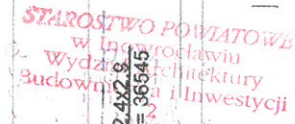


17,60







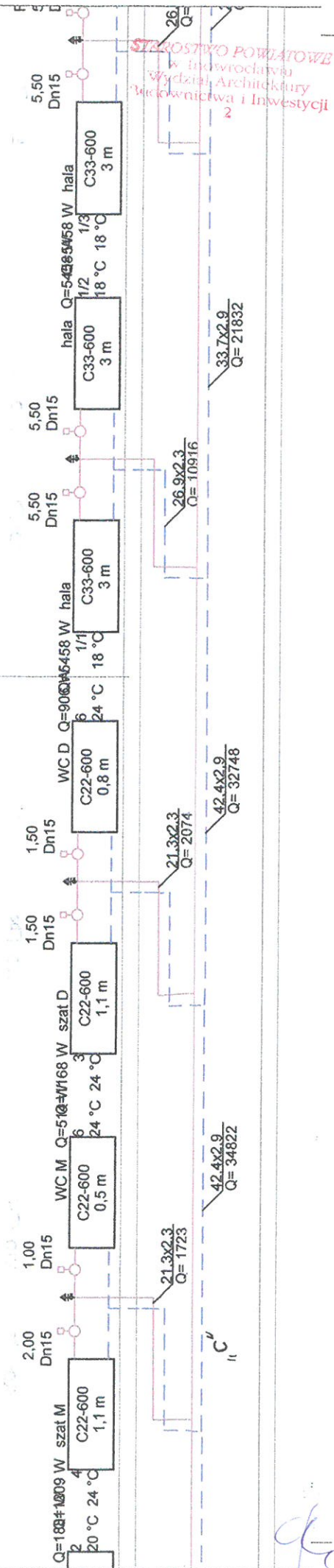


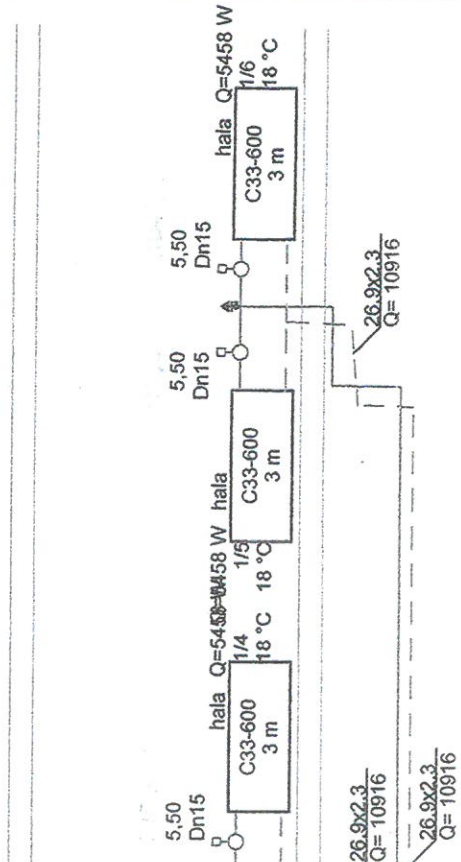


Hala sportowa

sociálny

czynnik



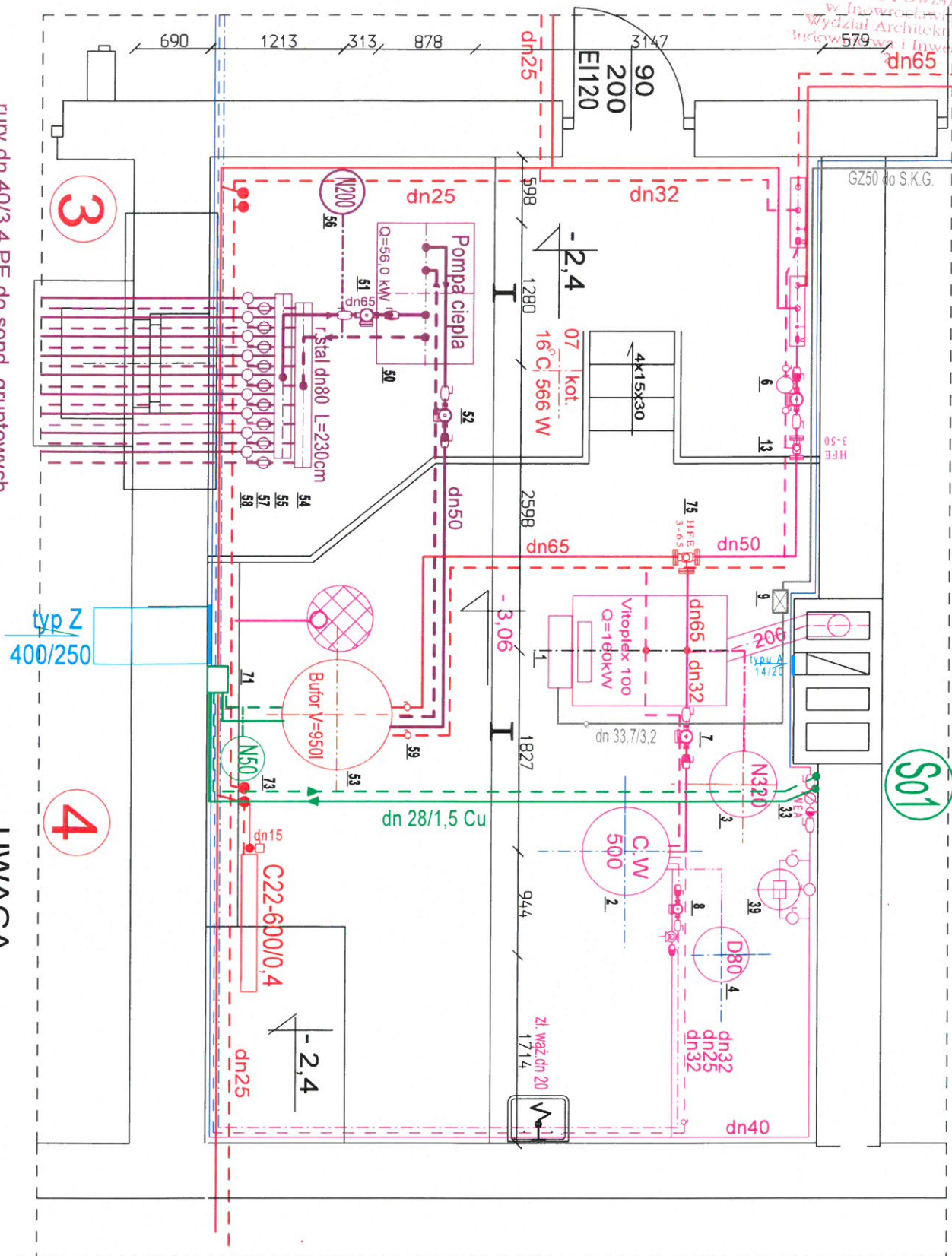


PITT - PIOTR ZGÓRECKI 88-100 Inowrocław ul. Kazimierza Wielkiego 36		Feza:
Temat: Termomodernizacja budynku szkoły.		Data: 2015-09-26
Tytuł rys.:		Skala:
Rozwinięcie instalacji grzewczej.		
Inwestor: Szespół Szkół Ogólnokształcących w Kruszwicy.		Nr rys.: I-05
Autor projektu: tech Kazimierz Gadacz		Podpis:
Wykonat: j.W.		Podpis:
Sprawdził: inż Zbigniew Lewandowski		Podpis:

rury dn 40/3,4 PE do sond gruntowych

UWAGA

- Istniejące urządzenia i instalacje kotłowni pozostawić jako docelowe.



symbol		opis zmiany			data	
PITT-PIOTR ZGÓRECKI		Inowrocław 88-100 ul. Kazimierza Wielkiego 36 tel. 730 936 576; 601.645 295 pitt@pitt.com.pl			09.2015	
					data	
OPRACOWAŁ Inst. sanit.	tech., Kazimierz Gadacz	GPKG-I-7342-41/96		INWESTOR	ZESPÓŁ SZKÓŁ OGÓLNOKSZTAŁCĄCYCH ul. Kasprzowicza 7 88-150 Kruszwica	
PROJEKTOWAŁ inst. sanit.	trch. Kazimierz Gadacz	GPKG-I-7342-41/96		INWESTYCJA	Termomodernizacja budynków szkoły	
SPRAWDZIŁ Instalacje	inż. Zbigniew Lewandowski	WRR-I-7131-14/02		OBIEKT	A. Przebudowa instalacji grzewczej z kotłownią biwalentną.	
funkcja	imi i nazwisko	nr uprawnień	podpis			
Instalacyjna	7/15					
brana	nr projektu					
PB	1/50					
etap	A.4 skala					
Rzut kotłowni biwalentnej.				I-06		
nazwa rysunku				symbol		