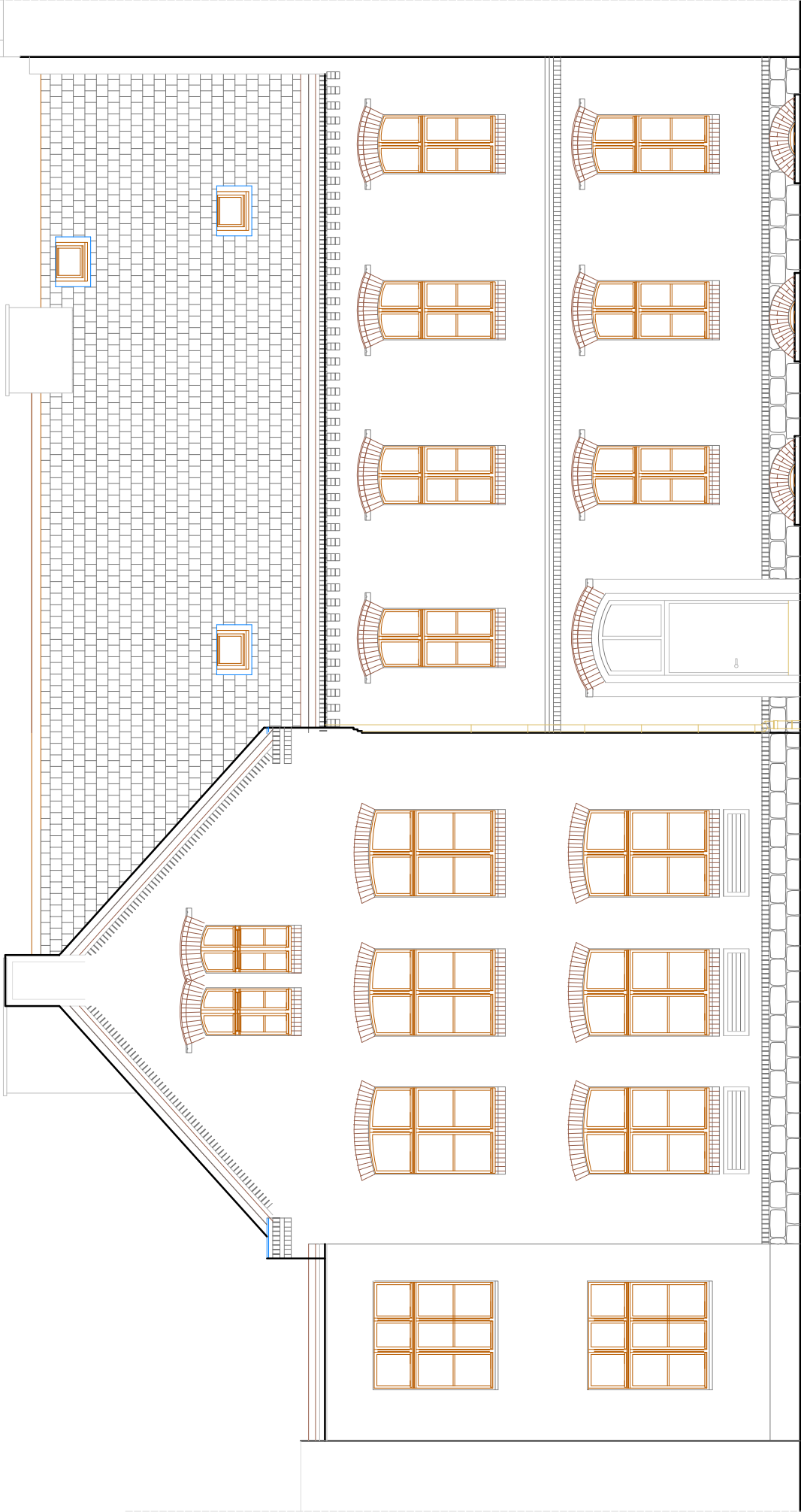


ELEWACJE WSCHODNIA



INWESTOR:	Gmina Kruszwica ul. Nadgoplańska 4 88-150 Kruszwica	JEDNOSTKA PROJEKTOWA:	Bn-Instal Grzegorz Żandarski Mysłogoszcz 15 77-310 Debrzno		
INWESTYCJA:	Budowa wentylacji i zabezpieczeń przeciwpożarowych w Środowiskowym Domu Samopomocy w Kruszwicy, ul. Rynek 22				
	IMIĘ I NAZWISKO	SPECJALNOŚĆ	NR UPRAWNIEŃ	PODPIS	
PROJEKTANT:	mgr inż. arch. Włodzimierz Witwicki	architektoniczna, bez ograniczeń	WBPP-NN-8386-5/2/79 Wk		
SPRAWDZAJĄCY:	inż. Waldemar Skoczylas	architektoniczna,	UAN-V-8386-5/10/188 Wk		
PROJEKTANT:	inż. Waldemar Skoczylas	konstrukcyjno - budowlanej	WBPP-AN-8386-5/107/82 Wk		
PROJEKT:	Projekt budowlany wentylacji i zabezpieczeń przeciwpożarowych w Środowiskowym Domu Samopomocy w Kruszwicy ul. Rynek 22				
TYTUŁ RYSUNKU:	ELEWACJE				
BRANŻA:	architektoniczno - budowlana	DATA:	08.2015 r.	SKALA:	1:100
				NR RYSUNKU:	9
PRAWA AUTORSKIE ZASTRZEŻONE-Ustawa z dnia 04.02.1994 r. (Dz.U. 1994. Nr 24 poz. 83) Powielanie we wszelkiej postaci bez pisemnej zgody Autora zabronione					